



L'école, fermeture d'une classe...



L'école de Beure compte actuellement 109 enfants, cinq classes pour huit niveaux, de la petite section au CM2. Elle est aujourd'hui en situation de carte scolaire pour la rentrée 2015-2016, la commune a été citée, avec d'autres, pour de futures réductions de postes à l'école. L'Académie de Besançon a confirmé la fermeture d'une classe. (voir les différents articles sur le site www.beure.fr. Malgré un entretien entre le maire et le directeur académique des services de l'éducation nationale (en présence de la directrice et d'un parent élu), malgré l'établissement d'un dossier pour défendre l'école et son équipe enseignante d'une grande qualité professionnelle (soudée, motivée, porteuse de projets, partie prenante des réformes, et soucieuse de l'actualisation de ses méthodes pédagogiques), et en dépit de la grande implication des parents d'élèves qui ont entre autre occupé l'école le samedi 4 avril....) rien n'y a fait ! Seuls des critères comptables ont été pris en compte et pas un seul critère qualitatif !

Vous trouverez également sur notre site Internet le compte-rendu du conseil d'école du second trimestre et une information concernant la distribution de Clé USB pour les élèves de CE2



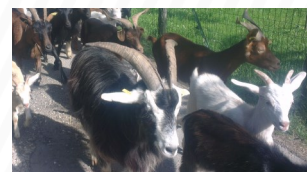
N'oubliez pas le rendez-vous annuel avec nos amies les chèvres

Réservez votre journée pour accompagner les chèvres lors de la prochaine transhumance le dimanche 24 mai.

Recensement militaire



Cette formalité est obligatoire pour tous les jeunes gens (garçons et filles) de nationalité française, ayant ou allant avoir 16 ans en avril, mai ou juin 2015. Vous devez vous présenter en Mairie muni : du livret de famille de vos parents, d'une pièce d'identité, d'un justificatif de domicile; une attestation de recensement (nécessaire pour l'inscription à tout examen ou concours) vous sera alors délivrée.



Trail des forts 2015:

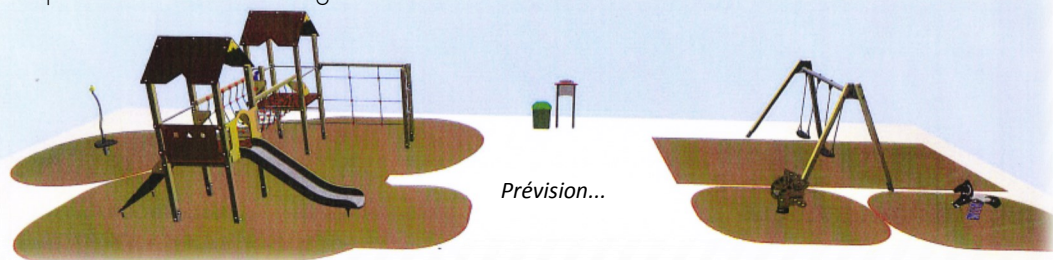
La 12ème édition du trail des forts passera à nouveau à Beure le dimanche 10 mai 2015. Sur les 4 parcours proposés, celui de 47 Km passera, chemin de la Maltournée et rue de la cascade. (départ du parcours entre 7h45 et 9h30.

Plus d'informations: <http://www.traildesforts.com/>



Aire de jeux...

Actuellement, la Commune de BEURE ne dispose pas d'aire de jeux aménagée pour les jeunes enfants. Les habitants du village doivent prendre leurs voitures pour accompagner les enfants sur les aires de jeux de BESANÇON, notamment sur l'aire de jeux de Velotte. Un emplacement a donc été retenu pour en créer un, il se situe à proximité de l'École et est accolé à la Salle Polyvalente, avec un accès direct à celle-ci. Il servira aussi au périscolaire, au Centre Aéré des petites vacances et du mois de juillet. **MATÉRIAUX CHOISIS** : Zone de sécurité pour les jeux : en écorces drainantes lavées provenant d'une scierie proche. Le reste de la zone de jeux est confectionnée d'un revêtement perméable (gravillons de carrière liés par une résine). Les jeux choisis « marque KOMPAN » ont une garantie à vie

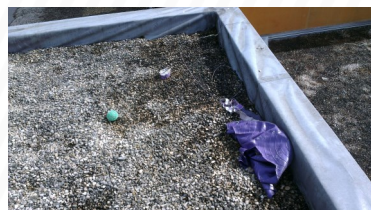




Commerçants et particuliers soyez vigilants !
Des vols répétés ont eu lieu récemment sur le territoire de la commune.

Salle polyvalente

Certains prennent le toit de la salle polyvalente pour des terrasses de jeux ou pour des toiles de peinture...or, chaque passage sur les toits a une incidence directe sur le bâtiment. Des fuites d'eau apparaissent à nouveau à l'intérieur de la salle polyvalente.



Affouage ...

Une tradition qui se perpétue à Beure. Actuellement, les affouagistes sont en plein travail !!



Artisanat: "Gagnez une journée de rêve"



La Chambre des Métiers et de l'Artisanat de Région Franche-Comté organise un grand jeu gratuit du 29/05 au 14/06 permettant de gagner des journées de rêve chez les artisans. Déjà organisé en 2014, ce grand jeu a permis aux 4 grands gagnants de recevoir chacun un chèque d'une valeur de 600 € à dépenser pendant une journée chez les artisans. Le bulletin sera téléchargeable sur le site de la mairie à partir du 29 mai, il suffira de déposer le bulletin chez votre artisan participant !

info

Vous trouverez le compte-rendu du conseil municipal du 13 avril dans le prochain bulletin ou sur www.beure.fr

Agenda : à venir ...

- Vendredi 08 Mai : 70^{ème} Anniversaire de la Victoire de 1945. LARNOD : à 10h00 suivi de l'Office Religieux. BEURE : à 11h30 : Cortège devant l'Eglise, Cérémonie au Monument aux Morts Place J. Grappin et vin d'honneur Salle Polyvalente. Ouverture du Musée de 14h00 à 18h00.
- Dimanche 24 Mai : Montée des chèvres au Bois de Peu.
- Samedi 30 Mai : Concert de la Lyre Viticole en l'Eglise, à 20h30.
- Samedi 06 juin : Voyage des Copains d'Abord en Lozère, du 06 au 13 juin.
- Lundi 08 Juin : Bar « JÉ » Anniversaire 2015, à 16h00. Monument aux Morts, Anciens Combattants, Hommage aux Morts d'Indochine Place J. Grappin, à 18h00, suivi d'un vin d'honneur, Hall Salle Polyvalente.
- Dimanche 14 Juin : Vide grenier, Musée Lucien ROY, Hall Salle Polyvalente. FORT BENOÎT, Doubs Libération US44, Concours de tir, toute la journée.
- Jeudi 18 Juin : Appel du 18 juin, Monument Place J. Grappin, à 18h00, vin d'honneur Salle Polyvalente.
- Dimanche 21 Juin : Gala du Twirling, au Lycée Saint-Paul.
- Vendredi 26 Juin : Assemblée Générale du Twirling, Salle Polyvalente, à 18h30.
- Samedi 27 Juin : Pétanque Club, Concours au Stade, dès 13h30.
- Mardi 30 Juin : Dernier mardi des Copains d'Abord, à la Salle Polyvalente.

Animation jeunesse...

Pendant les vacances de février, la commission jeunesse et sports a organisé une journée neige à Métabief. Après avoir loué leurs skis de fond, les 27 jeunes ont pu faire des circuits en groupe selon leur niveau,



accompagnés d'adultes. Une pause déjeuner était prévue dans un petit restaurant en bas des pistes appelé le « Baccara », où nous avons été très bien accueillis. Au menu : Steak frites, une boisson et une mousse au chocolat, de quoi plaire aux ados. Cette journée ensoleillée s'est terminée sans problème ! Vivement la prochaine neige !!!

Un vrai succès aussi pour la soirée carnaval où une trentaine de jeunes ont répondu présents au rendez-vous

